



มหาวิทยาลัยมหิดล  
สถาบันวิจัยประชากรและสังคม



HAPPY  
UNIVERSITY

## เอกสารแนะนำโครงการ

# การสนับสนุนระบบปัญญาภิวัตน์ เพื่อสร้างเสริมมหาวิทยาลัยแห่งความสุข สู่องค์กรสุขภาพที่ยั่งยืน

Wisdom Ecosystem Encouragement  
to promote Happy University  
to Sustainable Healthy Workplace



มหาวิทยาลัยมหิดล  
สถาบันวิจัยประชากรและสังคม



สำนักงานกองทุนสนับสนุน  
การสร้างเสริมสุขภาพ



HAPPY  
UNIVERSITY

# คำนำ

สถาบันวิจัยประชากรและสังคม มหาวิทยาลัยมหิดล สนับสนุนโดยสำนักสนับสนุนสุขภาวะองค์กร สำนักงานกองทุนสนับสนุนการสร้างเสริมสุขภาพ (สสส.) ดำเนินโครงการการสนับสนุนระบบปัญญาวิเศษ เพื่อสร้างเสริมมหาวิทยาลัยแห่งความสุขสู่องค์กรสุขภาวะที่ยั่งยืน (Wisdom Ecosystem Encouragement to promote Happy University to Sustainable Healthy Workplace) เพื่อเป็นส่วนหนึ่งในการสนับสนุน ในการให้ความสำคัญกับบุคลากรในมหาวิทยาลัยทำงานอย่างมีความสุข มีขวัญและกำลังใจในการทำงาน สร้างสังคมที่เต็มเปี่ยมไปด้วยความสุข และไปสู่สังคมรอบตัวที่มีความสุข

เอกสารแนะนำโครงการนี้ เป็นจุดเริ่มต้นสำคัญเพื่อทำความเข้าใจภาพรวมการดำเนินงานของโครงการฯ รายละเอียดการดำเนินงาน กิจกรรมต่าง ๆ ตลอดจนแนวทางและรูปแบบการเข้าร่วมเป็นภาคีเครือข่ายมหาวิทยาลัยแห่งความสุข รวมถึงเป้าหมายสำคัญของโครงการ อันถือเป็นสิ่งที่ภาคีเครือข่ายมหาวิทยาลัยแห่งความสุขมุ่งหวังและร่วมกันสร้างให้เกิดขึ้น

คณะทำงานโครงการฯ  
ธันวาคม 2563



## คณะทำงาน



**รศ.ดร.ศิรินันท์ กิตติสุขสถิต**  
หัวหน้าโครงการฯ



**พศ.ดร.จรัมพร ให้อายอง**  
หัวหน้าศูนย์เรียนรู้มหาวิทยาลัยแห่งความสุขนิคดล



**อ.ดร.นุชรากรณ์ เลียงธีรรมย์**  
รับผิดชอบแผนงานสุขภาวะนักศึกษา



**นางวรรณิ หุตะแพทย**  
รับผิดชอบแผนงานฐานข้อมูล  
และฝึกอบรม



**นายบุรเทพ ไชครนานุกูล**  
รับผิดชอบแผนงานอบรมและสนับสนุน  
ตัวชี้วัดกลางการประเมินตนเอง



**นางสาวปรีญา พลอยระย้า**  
รับผิดชอบแผนงานสำรวจและอบรม



**นายมรุพัชร นามชาน**  
รับผิดชอบแผนงานเผยแพร่  
ประชาสัมพันธ์



**นางสาวพิจันท์ ศิริรัตน์มงคล**  
รับผิดชอบติดต่อประสานงาน  
โครงการ

## สารบัญ

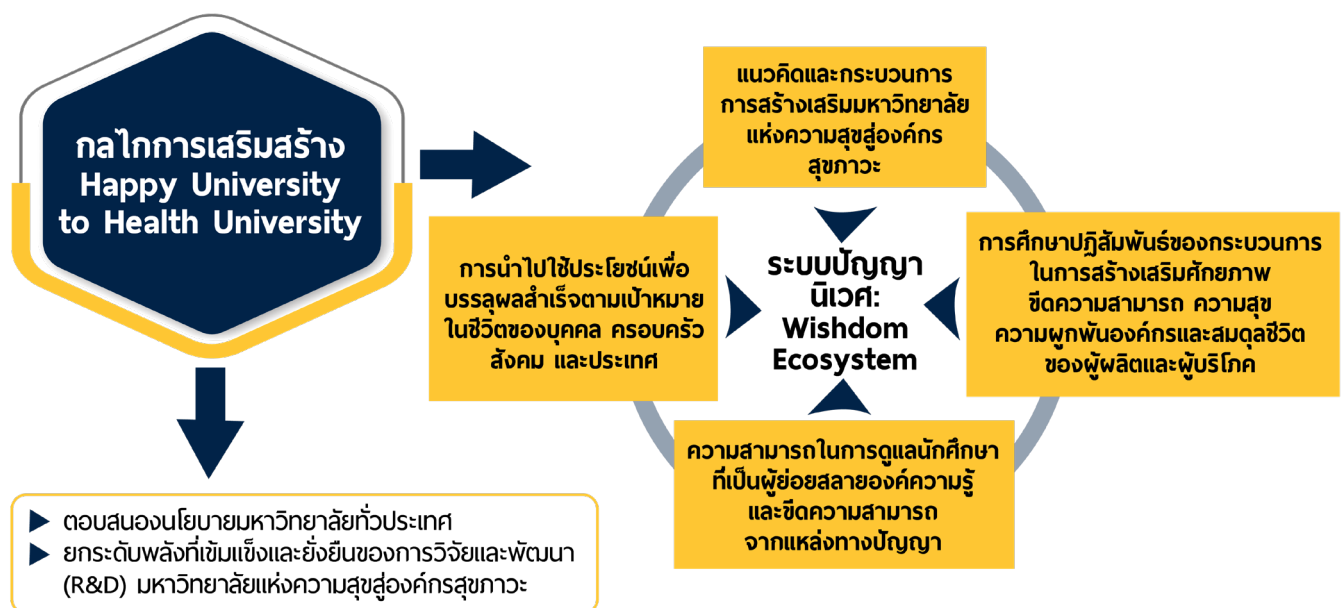
1. ที่มาและความสำคัญ	8
2. เป้าประสงค์	11
3. วัตถุประสงค์	11
4. คำนิยาม	12
5. กรอบแนวคิด	17
6. กระบวนการดำเนินงาน	20
7. เครื่องมือที่ใช้ในการสำรวจ	27
8. บทบาทของมหาวิทยาลัยมหิดล	29
9. บทบาทการมีส่วนร่วมของ ภาค	30
10. ความเข้มแข็งของภาคีเครือข่าย มหาวิทยาลัยแห่งความสุข	31

# 1. ที่มาและความสำคัญ

## บทนำ

“มหาวิทยาลัย” เป็นแหล่งสร้างเสริม เรียนรู้ และถ่ายทอดปัญญา ความสามารถ อันเป็นแบบอย่างพฤติกรรมและอารมณ์ที่สำคัญของคน เป็นแหล่งรวมการผลิตปัญญาชนเพื่อกำหนดที่พัฒนาประเทศ ปฏิสัมพันธ์ระหว่าง คณาจารย์ บุคลากร และนักศึกษา ล้วนอยู่ในบริบทความสัมพันธ์ของการเสริมสร้างองค์ความรู้ นวัตกรรม และการบ่มเพาะนักศึกษา เปรียบเสมือน “ระบบปัญญาภิวัตน์ : Wisdom Ecosystem” ในมหาวิทยาลัย ซึ่งเป็นระบบการผลิตที่มุ่งประสิทธิภาพและประสิทธิผล เพื่อบรรลุเป้าหมายและยุทธศาสตร์ “มหาวิทยาลัยแห่งความสุขสู่องค์กรสุขภาวะ” ระบบปัญญาภิวัตน์ จึงเป็นกลไกและกระบวนการสำคัญของการขับเคลื่อน “ฐานกำลังการผลิต” ทรัพยากรในวัยเรียนเข้าสู่วัยทำงาน

เป้าหมายหลักของมหาวิทยาลัยทั่วโลก ย่อมมุ่งเน้นสู่การเป็นมหาวิทยาลัยชั้นนำระดับโลก (World Class University) โดยให้ความสำคัญใน 3 องค์ประกอบ คือ การสร้างความสามารถ (Competency) การแข่งขัน (Competitiveness) และ พลผลิตที่มีคุณภาพตรงต่อความต้องการ (Customization) ในขณะที่การขับเคลื่อน “มหาวิทยาลัยแห่งความสุขสู่องค์กรสุขภาวะ” มุ่งเน้นในด้านการเสริม “ทรัพยากรบุคคล ให้เป็นฐานพลังหลัก” โดยอาศัยการเสริมสร้าง “คุณภาพชีวิต ความสุข ความผูกพันองค์กรและสมดุลชีวิต” ดังนั้น การขับเคลื่อนมหาวิทยาลัยแห่งความสุขสู่องค์กรสุขภาวะ เป็นหนึ่งในกระบวนการหมุนเสริมแนวคิด “มหาวิทยาลัยความสุขสู่มหาวิทยาลัยชั้นนำระดับโลก”







สถาบันวิจัยประชากรและสังคม มหาวิทยาลัยมหิดล ริเริ่มการศึกษาวิจัยและพัฒนา “มหาวิทยาลัยแห่งความสุข” ในประเทศไทย ซึ่งได้รับการสนับสนุนจาก สำนักสนับสนุนสุขภาวะองค์กร สำนักงานกองทุนสนับสนุนการสร้างเสริมสุขภาพ (สสส.) ตั้งแต่ ปี พ.ศ. 2556 - 2558 (ระยะที่ 1) จนถึง ช่วงปี พ.ศ. 2559 - 2561 (ระยะที่ 2) ทุกมหาวิทยาลัยในประเทศไทย ล้วนมีเป้าหมายบรรจุในแผนพัฒนามหาวิทยาลัย เพื่อนำไปสู่อันดับของมหาวิทยาลัยโลก และบุคลากรในมหาวิทยาลัย มีภารกิจหลัก ในการนำพามหาวิทยาลัยไปสู่การเป็นองค์กรที่มีความเป็นเลิศ มุ่งเป้าในการเป็นมหาวิทยาลัยโลก

แนวคิด “มหาวิทยาลัยแห่งความสุข” จึงเป็นจุดเริ่มต้นสำคัญ เพื่อให้บุคลากรได้รับการพัฒนาสร้างคุณภาพชีวิตที่ดี มีความสุข มีอิสระทางความคิด พลิกผันความท้อแท้ในชีวิต และนำไปสู่ความพึงพอใจในชีวิต ทั้งในระดับ ตนเอง ครอบครัว และองค์กร หากบุคลากรในมหาวิทยาลัยทำงานท่ามกลางบรรยากาศที่ดำเนินไปอย่างมีความสุข มีขวัญและกำลังใจในการทำงาน คนรอบข้างและสังคมรอบตัวย่อมมีความสุข นับเป็นภารกิจสำคัญอย่างยิ่งที่ผู้บริหารควรตระหนักและดำเนินการอย่างจริงจัง และต่อเนื่อง



ความสอดคล้องกับเป้าหมายของกรอบแผนอุดมศึกษาระยะยาว 15 ปี พ.ศ. 2565 คือ “การยกระดับคุณภาพอุดมศึกษาไทย เพื่อผลิตและพัฒนาบุคลากรที่มีคุณภาพ สามารถปรับตัว สำหรับงานที่เกิดขึ้นตลอดชีวิต พัฒนาศักยภาพอุดมศึกษาในการสร้างความรู้และนวัตกรรม เพื่อเพิ่มขีดความสามารถในการแข่งขันของประเทศในโลกาภิวัตน์ สนับสนุนการพัฒนาที่ยั่งยืนของท้องถิ่นไทย โดยใช้กลไกของธรรมาภิบาล การเงิน การกำกับมาตรฐาน และเครือข่ายอุดมศึกษา บนพื้นฐานของเสรีภาพทางวิชาการ ความหลากหลาย และเอกภาพเชิงระบบ”

การดำเนินงานโครงการในระยะที่ 3 (พ.ศ. 2563-2565) ได้กำหนดวิสัยทัศน์เป็น “การสนับสนุน ระบบปัญญาภิวัตน์ (Wisdom Ecosystem) เพื่อสร้างเสริม มหาวิทยาลัยแห่งความสุขสู่องค์กรสุขภาวะอย่างยั่งยืน ภายในปี 2565 ส่งผลให้บุคลากรและนักศึกษา

ที่อยู่ในสังคมไทยมีขีดความสามารถ สังคม สิ่งแวดล้อม ที่เอื้อต่อสุขภาวะ มุ่งเน้นคนทำงานและนักศึกษาใน “มหาวิทยาลัยแห่งความสุข” ให้มีคุณภาพชีวิตที่ดี และมีความสุข มีความพึงพอใจ มีความผูกพันองค์กรและมีสมดุลระหว่างชีวิตกับการทำงานเพื่อนำไปสู่การมีศักยภาพและขีดความสามารถในการทำงาน การมีสังคมและสิ่งแวดล้อมที่เอื้อต่อสุขภาวะให้เกิดบน “ระบบปัญญาภิวัตน์” เป็นกระบวนการที่มุ่งเสริมความสัมพันธ์ของสมาชิกในมหาวิทยาลัยแห่งความสุขครอบคลุมบุคลากร นักศึกษา และบุคลากรรอบข้างในมหาวิทยาลัย แสดงระบบที่มีกลไกและกระบวนการ การขับเคลื่อนทั้งเชิงนโยบายการบริหาร และเชิงปฏิบัติ การสร้างเสริม “มหาวิทยาลัยแห่งความสุขสู่มหาวิทยาลัยสุขภาวะ เกิดเป็นวัฒนธรรมการสร้างเสริม “องค์กรสุขภาวะ” อย่างยั่งยืน

## 2. เป้าประสงค์

- 1) เพื่อสร้างกลไกสนับสนุนการสร้างเสริม มหาวิทยาลัยแห่งความสุขสู่องค์กรสุขภาวะร่วมกับภาคีเครือข่าย
- 2) เพื่อสร้างเสริมศักยภาพบุคลากรในการเสริมสร้างสุขภาวะบุคคลและองค์กรร่วมกับภาคีเครือข่าย
- 3) เพื่อสนับสนุนการสร้างเสริมสุขภาวะกลุ่มนักศึกษา ร่วมกับภาคีเครือข่าย

## 3. วัตถุประสงค์

- 1) เกิดศูนย์เรียนรู้ มหาวิทยาลัยแห่งความสุข จำนวน 5 แห่ง และเกิดเกณฑ์การประเมินคุณภาพตนเอง ของ 5 ภาควิชาศูนย์เรียนรู้มหาวิทยาลัยแห่งความสุข เป็นนโยบายมาตรฐานกลางการประกันคุณภาพ สนับสนุนเกณฑ์คุณภาพการศึกษาเพื่อการดำเนินการที่เป็นเลิศ Education Criteria for Performance Excellence (EdPEX) และขยายผลความเข้มแข็ง 50 ภาควิชาเครือข่ายมหาวิทยาลัยแห่งความสุขสู่องค์กรสุขภาวะอย่างยั่งยืนทั้งภาคีเดิมและภาคีใหม่
- 2) เกิดนักสร้างสุของค์กรที่ผ่านการอบรมหลักสูตร “Advanced R2H” จำนวนไม่น้อยกว่า 1,000 คน เกิดทีมวิทยาการสร้างสุขภูมิภาค จำนวน 12 ทีม
- 3) เกิดกิจกรรม 3 กิจกรรม นำร่อง สำหรับการดูแลนักศึกษา เกิดนักศึกษาด้านแบบสุขภาวะ จำนวน 200 คน จาก 5 ต้นแบบนำร่อง ใน 5 ภาควิชาเครือข่ายมหาวิทยาลัยแห่งความสุข เกิดระบบดูแล “การสร้างสุขภาวะกลุ่มนักศึกษา” 5 รูปแบบ



## 4. คำนิยาม

**4.1 ระบบปัญญาภิวัตน์** เป็นปัญญาของประเทศชาติ เป็นแหล่งความสัมพันธ์ระหว่างผู้ผลิต (producer) คือ บุคลากรที่ปฏิบัติงานในมหาวิทยาลัย ทั้งคณาจารย์และบุคลากรสนับสนุนอื่น ๆ ที่สามารถนำความรู้ ความสามารถมาสังเคราะห์เป็นปัญญา ส่งต่อผู้บริโภค (consumer) คือ นักศึกษาที่มารับรู้และสืบสานปัญญาจากคณาจารย์และบุคลากรอื่น ๆ ในมหาวิทยาลัยที่เป็นแหล่งเรียนรู้ แล้วได้รับผลสำเร็จเป็น บัณฑิตหรือผู้ย่อยสลาย (decomposer) ที่ย่อยสลายองค์ความรู้ที่ได้ไปเป็นปัญญาในการทำงานหรือการพัฒนาครอบครัว องค์กร สังคม และ ประเทศชาติ เป็นวงจรต่อ ๆ ไป จึงประยุกต์เป็น “ระบบปัญญาภิวัตน์” เพื่อนำมาใช้เป็นกลไกในการขับเคลื่อนมหาวิทยาลัยแห่งความสุขสู่องค์กรสุขภาวะอย่างยั่งยืน ระบบปัญญาภิวัตน์ ของโครงการฯ นี้ จึงหมายถึง การประยุกต์แนวคิดของระบบนิเวศ มาใช้สนับสนุนให้เป็นกลไกสำคัญในการเชื่อมโยงความสัมพันธ์ของบุคลากร (สิ่งมีชีวิต) ในมหาวิทยาลัยที่เป็นแหล่งเพาะปลูกทางปัญญา ที่มีความเชื่อมโยงกับ นโยบาย วัฒนธรรม รวมถึงระบบกลไก กระบวนการต่าง ๆ (สิ่งไม่มีชีวิต) ในการพัฒนาบุคลากร และเสริมขีดความสามารถ ของบุคลากรในมหาวิทยาลัย แสดงภาพรวมความสัมพันธ์ของสมาชิกในมหาวิทยาลัยแห่งความสุข โดยครอบคลุมบุคลากร ในฐานะผู้ผลิต (Producer) และ นักศึกษา ในฐานะผู้บริโภค (Consumer) รวมทั้งเป็นบัณฑิตหรือ ผู้ย่อยสลาย (decomposer) ที่มีความสัมพันธ์กับ ระบบกลไก และกระบวนการ การขับเคลื่อนมหาวิทยาลัยแห่งความสุขสู่องค์กรสุขภาวะ ทั้งเชิงนโยบายการบริหาร เชิงปฏิบัติการ และเชิงวิชาการ การสร้างเสริมมหาวิทยาลัยแห่งความสุขสู่องค์กรสุขภาวะที่ยั่งยืน





#### 4.2 มหาวิทยาลัยแห่งความสุข หมายถึง มหาวิทยาลัยภาคีเครือข่ายที่ร่วมกัน

- (1) ดำเนินแนวคิด “มหาวิทยาลัยแห่งความสุข” โดยอธิการบดีหรือผู้แทนที่ได้รับมอบหมาย จากอธิการบดีเห็นชอบในแนวคิด หลักการ กระบวนการ
- (2) ร่วมลงนามใน บันทึกความเข้าใจในข้อตกลงความร่วมมือ (Memorandum of Understanding: MOU)
- (3) ร่วมมืออนุมัติให้มีการสำรวจ “มหาวิทยาลัยแห่งความสุขสู่องค์กรสุขภาวะ” ของบุคลากร และนักศึกษาทั้งมหาวิทยาลัย ประเด็น คุณภาพชีวิต ความสุข ความผูกพันองค์กร และ สมดุลระหว่างชีวิตกับการทำงาน ภายใต้เป้าหมายที่กำหนดและเกณฑ์การสำรวจ และการวัดของเครื่องมือ HAPPINOMETER
- (4) ให้ความร่วมมือในการอนุมัติบุคลากรเข้าร่วมอบรม เป็นนักสร้างสุของค์กร
- (5) ได้ผลสำรวจ ออกมาเป็น ระดับ ค่าคะแนนเฉลี่ย “ความสุขภาพรวม” ระดับ มหาวิทยาลัย ระดับคณะ และ ระดับบุคคล
- (6) นำผลสำรวจที่ได้ไปบริหารจัดการสร้างเสริม “มหาวิทยาลัยแห่งความสุขสู่องค์กรสุขภาวะ อย่างยั่งยืน”

**4.3 ความเข้มแข็ง “มหาวิทยาลัยแห่งความสุขสู่องค์กรสุขภาวะ”** หมายถึง การจัดระดับความเข้มแข็ง ตามเกณฑ์ “มหาวิทยาลัยแห่งความสุขสู่องค์กรสุขภาวะอย่างยั่งยืน”

#### เกณฑ์ความเข้มแข็ง

1. ลงนามใน MOU และ/หรือ มีการกำหนดเป็นนโยบาย/ วัตถุประสงค์/ คำนิยม/ ยุทธศาสตร์/พันธกิจ ของมหาวิทยาลัย
2. มีการสำรวจมหาวิทยาลัยแห่งความสุข ครั้งที่ 1 (Based-line data)
3. มีการอบรมหลักสูตรและจัดทำแผนปฏิบัติการสร้างสุข รวมถึงนำไปดำเนินการอย่างเป็นรูปธรรมตามขั้นตอน
  - (1) มีนักสร้างสุของค์กร
  - (2) มีการแต่งตั้งคณะทำงาน
  - (3) มีการประชาสัมพันธ์
  - (4) มีงบประมาณบุคลากรสนับสนุน
  - (5) มีการติดตามผลสำเร็จของแผน
4. มีการสำรวจมหาวิทยาลัยแห่งความสุข ครั้งที่ 2 (Ended-line data) หลังจกดำเนินการตามข้อ (3) เพื่อนำผลไปเทียบเคียงกับการสำรวจครั้งที่ 1

**4.4 องค์กรสุขภาวะอย่างยั่งยืน** หมายถึง ภาคิเครือข่ายมหาวิทยาลัยแห่งความสุข ที่ได้มีการพัฒนาสร้างเสริมคุณภาพชีวิต ความสุข ความผูกพันองค์กร และ สมดุลระหว่างชีวิตกับการทำงานของคนทำงาน ด้วยระบบปัญญาภิเษ และได้รับผลสำเร็จ

จัดอยู่ในระดับ 1 “มีความเข้มแข็งอย่างยั่งยืน” ตามเกณฑ์ จัดระดับความเข้มแข็ง “มหาวิทยาลัยแห่งความสุขสู่องค์กรสุขภาวะอย่างยั่งยืน”

#### 4.5 ศูนย์เรียนรู้มหาวิทยาลัยแห่งความสุข

หมายถึง กลไกสนับสนุนการสร้างเสริมความเข้มแข็งการเสริมสร้างมหาวิทยาลัยแห่งความสุขสู่องค์กรสุขภาวะอย่างยั่งยืนใช้ในการขับเคลื่อนระบบ “ปัญญาภิเษ” ที่มีกระบวนการ เชื่อมโยงการประสานความร่วมมือ ระหว่าง 5 ภาคิเครือข่ายมหาวิทยาลัยแห่งความสุข โดยมีจุดมุ่งหมายในการสร้างเสริม “มหาวิทยาลัยแห่งความสุข” ให้เป็นพื้นที่ต้นแบบและแหล่งแลกเปลี่ยนเรียนรู้ทั้งเชิงวิชาการและเชิงขับเคลื่อน “มหาวิทยาลัยแห่งความสุขสู่องค์กรสุขภาวะ” ทั้งภายในและภายนอกองค์กรตลอดจน เป็นแหล่งขยายผลการสร้างเสริมศักยภาพบุคลากรในการเสริมสร้างสุขภาวะบุคลากรและองค์กร นอกเหนือจากนี้ยังเป็นแหล่งพัฒนา “นักศึกษาดต้นแบบสุขภาวะ”

#### 4.6 มาตรฐานกลางการประกันคุณภาพ

เป็นส่วนหนึ่งของการขับเคลื่อน ระบบ “ปัญญาภิเษ” ที่มีกระบวนการสนับสนุนการสร้าง มหาวิทยาลัยแห่งความสุขสู่องค์กรสุขภาวะ ของ 5 ภาคิศูนย์เรียนรู้มหาวิทยาลัยแห่งความสุข ดำเนินการเป็นข้อตกลงความร่วมมือ มาตรฐานกลาง

การประเมินตนเอง ของ 5 ภาควิชา ศูนย์เรียนรู้ มหาวิทยาลัยแห่งความสุข ใช้เป็นนโยบาย ร่วมกันในการประเมินตนเอง ร่วมไปกับ เกณฑ์คุณภาพการศึกษาเพื่อการดำเนินการ ที่เป็นเลิศ Education Criteria for Performance Excellence (EdPEX) ของ กระทรวงอุดมศึกษา วิทยาศาสตร์ วิจัยและนวัตกรรม

**4.7 สุขภาวะกลุ่มนักศึกษา** หมายถึง กลไก สนับสนุน ระบบ “ปัญญานิเวศ” เพื่อความเข้มแข็งในการเสริมสร้าง มหาวิทยาลัยแห่งความสุขสู่องค์กรสุขภาวะอย่างยั่งยืน ของนักศึกษา ใน 5 ศูนย์เรียนรู้มหาวิทยาลัยแห่งความสุข กลไกนี้ขับเคลื่อนด้วยกระบวนการ

- (1) คุณภาพชีวิตของนักศึกษา
- (2) ประเมินความต้องการการดูแลสุขภาพ และความเป็นอยู่ของนักศึกษา ระหว่าง บุคลากรที่เกี่ยวข้อง
- (3) สร้างเสริมลักษณะพึงประสงค์ของ “นักศึกษาต้นแบบ”

**4.8 บุคลากรในมหาวิทยาลัย** หมายถึง คณาจารย์ และ คนทำงาน ที่ทำงานประจำ และไม่ประจำใน 50 ภาควิชาเครือข่ายมหาวิทยาลัย แห่งความสุข

**4.9 นักศึกษา** หมายถึง นักศึกษาระดับ ชั้นปริญญา ที่กำลังศึกษาอยู่ในปัจจุบัน ณ ระยะเวลาที่สำรวจ ใน 50 ภาควิชาเครือข่าย มหาวิทยาลัยแห่งความสุข

**4.10 นักสร้างสุของค์กร เป็นกลไกและ กระบวนการ** สร้างเสริมศักยภาพบุคลากร ในการเสริมสร้างสุขภาวะบุคคลและองค์กร หมายถึง บุคลากรใดใด ที่ภาควิชาเครือข่าย มหาวิทยาลัยแห่งความสุข จัดสรรมา จำนวน ไม่น้อยกว่า 30 คนต่อ 1 ภาควิชา เครือข่ายมหาวิทยาลัยแห่งความสุข เพื่อเข้ารับการอบรมหลักสูตร “การบริหาร จัดการองค์ความรู้สู่ความสุขในการทำงาน” (Routine to Happiness: R2H)



เป็นนักสร้างสุขที่มีศักยภาพ สามารถจัดการความรู้ เข้าใจแนวคิดการพัฒนาการบริหารจัดการองค์ความรู้สู่ความสุขในการทำงาน จัดทำแผนปฏิบัติการสร้างสุของค์กร ทำกิจกรรมสร้างเสริมความสุขของบุคลากรและองค์กร ไปสู่ความสำเร็จตามที่กำหนดไว้ในแผนพัฒนาสร้างเสริม “มหาวิทยาลัยแห่งความสุข” สู่ “มหาวิทยาลัยสุขภาวะ”

**4.11 ทีมวิทยากรสร้างสุขของภูมิภาค** หมายถึง การจัดสรร นักสร้างสุของค์กรที่มีศักยภาพและความสามารถโดดเด่น จำนวน 12 ภาควิชาหรือหน่วยงานมหาวิทยาลัยแห่งความสุข ซึ่งต้องเป็น ภาควิชาหรือหน่วยงาน ที่ตั้งอยู่ใน 6 ภูมิภาคของประเทศไทย ได้แก่ ตั้งอยู่ใน ภาคกลาง รวมกรุงเทพมหานคร ภาคเหนือ ภาคตะวันออก ภาคตะวันออกเฉียงเหนือ ภาคตะวันตก และ ภาคใต้ การจัดสรร นักสร้างสุของค์กร

เพื่อมาเป็นทีมวิทยากรสร้างสุขของภูมิภาค ในการวางแผนการอบรม เทคนิคการถ่ายทอดความรู้อย่างชัดเจนและตรงประเด็น รวมถึงการพัฒนาบุคลิกภาพให้น่าเชื่อถือ เพื่อให้บรรลุวัตถุประสงค์อย่างมีประสิทธิภาพ

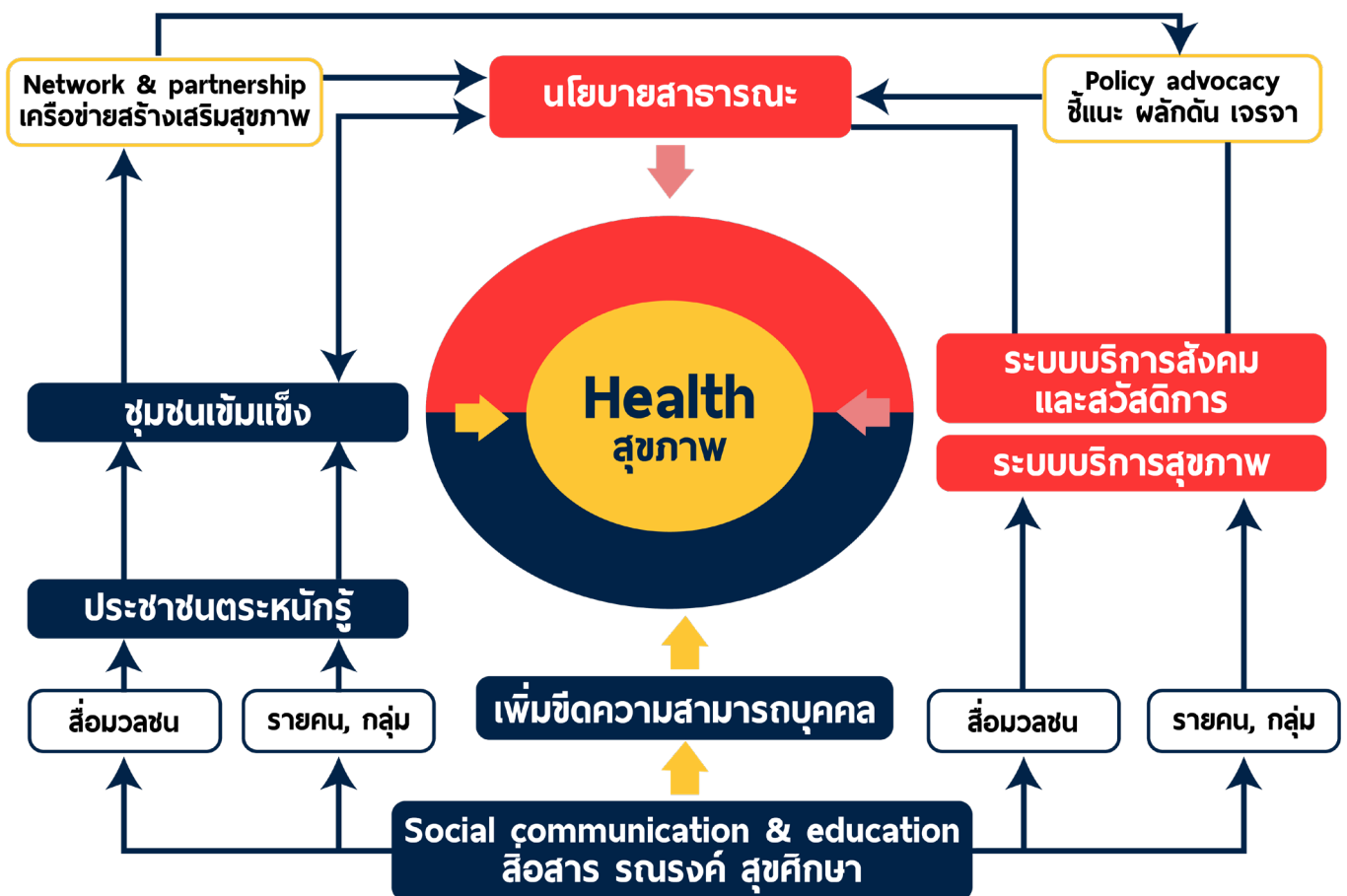
**4.12 คณะกรรมการ กำกับทิศ มาตรฐานกลางการประเมินตนเองของภาคีเครือข่ายมหาวิทยาลัยแห่งความสุข** หมายถึง คณะบุคคลตามตำแหน่งที่กำหนด มาร่วมกันประชุมเพื่อให้ทิศทางการดำเนินงานกระบวนการข้อตกลงความร่วมมือ นโยบายการพัฒนา มาตรฐานกลางการประเมินตนเองของภาคีเครือข่ายมหาวิทยาลัยแห่งความสุข ร่วมไปกับเกณฑ์คุณภาพการศึกษาเพื่อการดำเนินการที่เป็นเลิศ Education Criteria for Performance Excellence (EdPEX) ของ สำนักงานคณะกรรมการการอุดมศึกษา (สกอ.)





## 5.กรอบแนวคิด

ระบบ ปัญญาวิเคราะห์ มหาวิทยาลัยแห่งความสุขสู่องค์กรสุขภาวะ: ศึกษาปฏิสัมพันธ์ของแนวคิดและกระบวนการในการสร้างเสริมศักยภาพขีดความสามารถ ความสุข ความผูกพันองค์กร และสมดุระหว่างชีวิตกับการทำงานของผู้ผลิต ได้แก่ คณาจารย์ และบุคลากรสนับสนุน และผู้บริหาร ได้แก่ นักศึกษา ซึ่งเป็นองค์ประกอบทางชีวภาพ ที่มีความสัมพันธ์เชื่อมโยงกับองค์ประกอบทางด้านกายภาพ อาทิ นโยบายการบริหารจัดการ สถานที่ สิ่งอำนวยความสะดวก และผู้ย่อยสลาย ได้แก่ ทัศนคติที่สำเร็จออกไปและสามารถย่อยสลายองค์ความรู้และขีดความสามารถที่ได้เรียนรู้และได้รับการดูแลจากแหล่งทางปัญญา นำไปใช้ประโยชน์บรรลุผลสำเร็จตามเป้าหมายในชีวิต โดยการดำเนินงานของโครงการยึดกรอบแนวคิดระบบนิเวศของการสร้างเสริมสุขภาพ ที่มีเป้าหมายด้าน “สุขภาพ” เป็นเป้าหมายกลางในการดำเนินงาน ภายใต้การปรับเปลี่ยนเชิงพฤติกรรมและวิถีชีวิต และการปรับเปลี่ยนเชิงสังคมและสิ่งแวดล้อมเป็นปัจจัยนำพา

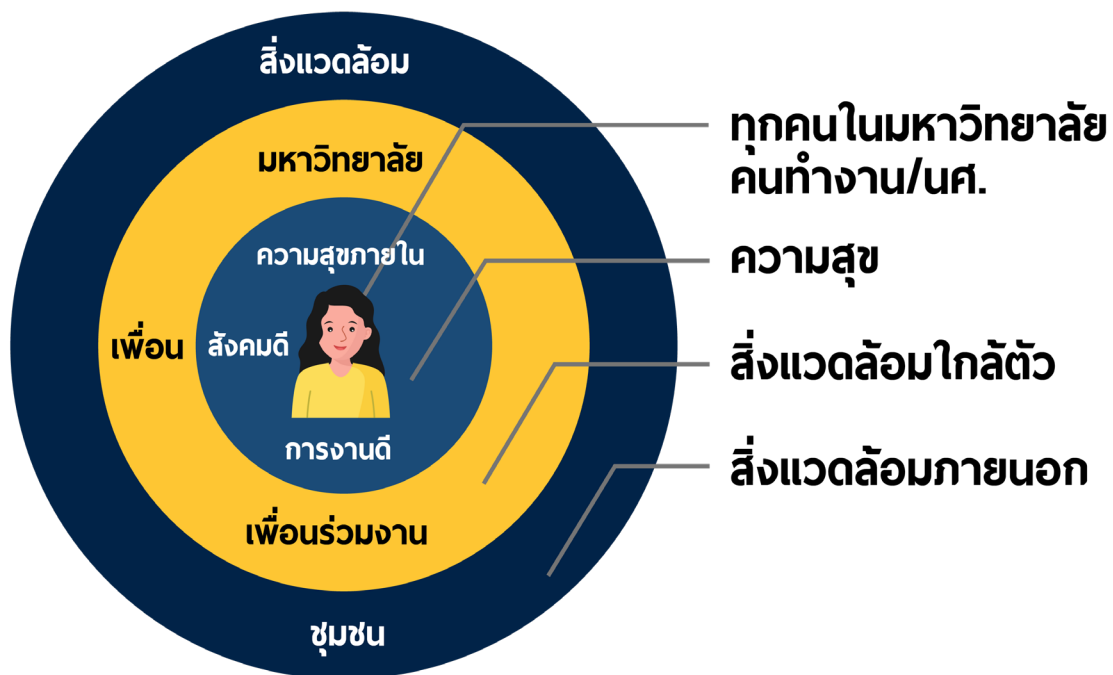


Working Model/ ระบบนิเวศของการสร้างเสริมสุขภาพ

ระบบปัญญาวิเศษ มหาวิทยาลัยแห่งความสุขสู่องค์กรสุขภาวะ จึงมีทุกคนเข้ามาเป็นเป้าหมายหลักของการดำเนินการ ได้แก่ คณาจารย์ บุคลากรสนับสนุน และ นักศึกษา ซึ่งมหาวิทยาลัยจะยังคงทำหน้าที่เป็นสถาบันกลางของการพัฒนาในยุคศตวรรษที่ 21 โดย (1) ทำหน้าที่เป็นสถาบันสำคัญในการสร้างองค์ความรู้ และเป็นศูนย์การเรียนรู้กลางในการเผยแพร่ความรู้ในทุกๆด้าน ทั้งนวัตกรรมที่เกิดขึ้นใหม่ ความรู้พื้นฐานทางวิทยาศาสตร์ และศิลปศาสตร์ รวมทั้งการประยุกต์ใช้ความรู้ไปสู่ภาคการผลิตและการปฏิบัติ และ (2) ทำหน้าที่ศูนย์กลางที่จะจุดประกาย และกระตุ้นให้เกิดการเปลี่ยนแปลงทางพฤติกรรมวิถีชีวิตของคน โดยเริ่มจากบุคลากร มหาวิทยาลัย นักศึกษา และอาจมีการกระจาย

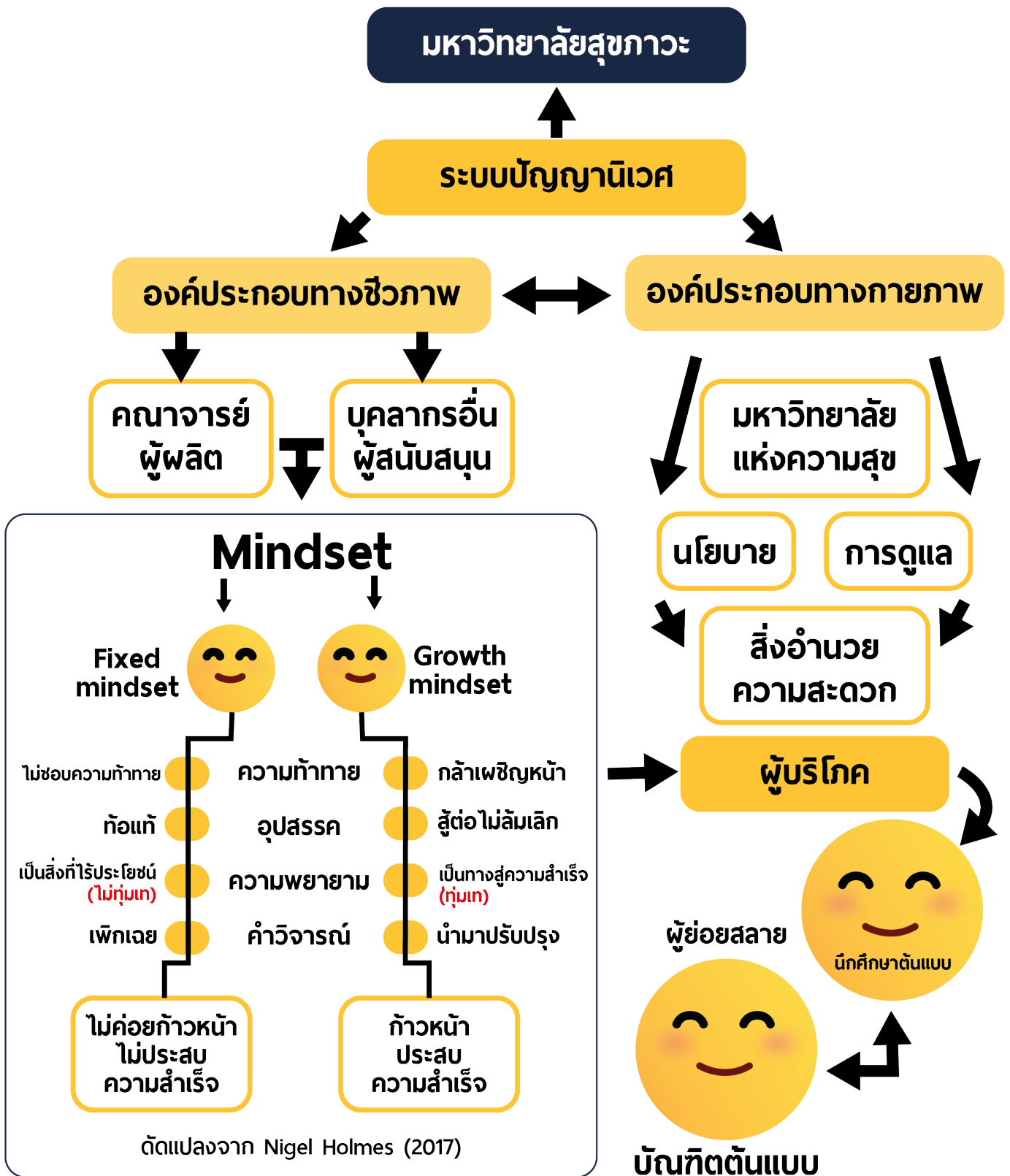
ไปสู่คนในชุมชนรอบข้างมหาวิทยาลัยในอนาคต จนเกิดคลื่นของการเปลี่ยนแปลงไปสู่ระดับสังคมและสิ่งแวดล้อม (ดูแผนภาพระบบปัญญาวิเศษ)

ระบบปัญญาวิเศษ มหาวิทยาลัยแห่งความสุขสู่องค์กรสุขภาวะ ยึดหลักวัฒนธรรมเต็มบนฐานความผูกพันแน่นแฟ้นระหว่างการศึกษาไทย คน ประชาชน และชุมชน นอกจากนี้ยังใช้กรอบแนวคิดเรื่อง กรอบความคิด (mindset) ของ ศาสตราจารย์ ดร. Carol S. Dweck ซึ่งแบ่งกรอบความคิดออกเป็น 2 ประเภท คือ กรอบความคิดติดฝังแน่น (fixed mindset) และ กรอบความคิดแบบเติบโต (growth mindset) (Dweck, 2008) ซึ่งกรอบความคิดที่แตกต่างจะส่งผลให้บุคคลมีพฤติกรรมตอบสนองต่อสิ่งเร้ารอบตัวแตกต่างกันด้วย



แผนภาพ ระบบปัญญาวิเศษ

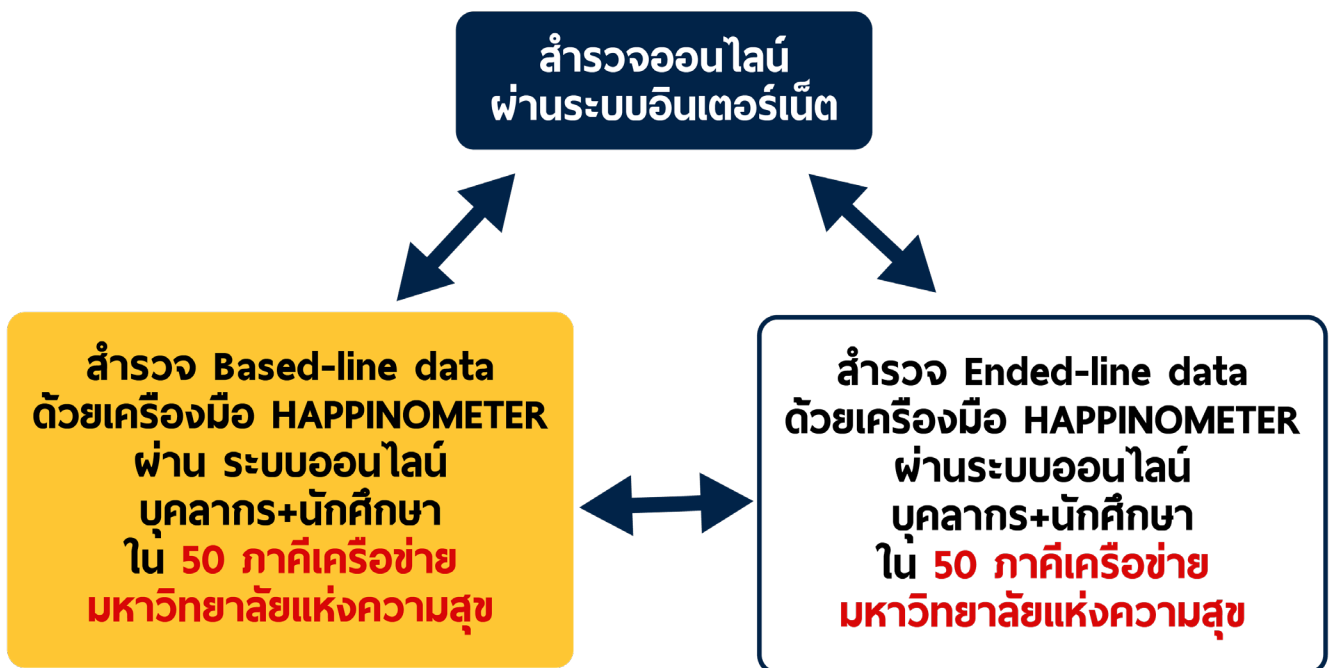
# ระบบ ปัญญาวิเคราะห์ มหาวิทยาลัยแห่งความสุข สู่องค์กรสุขภาวะ



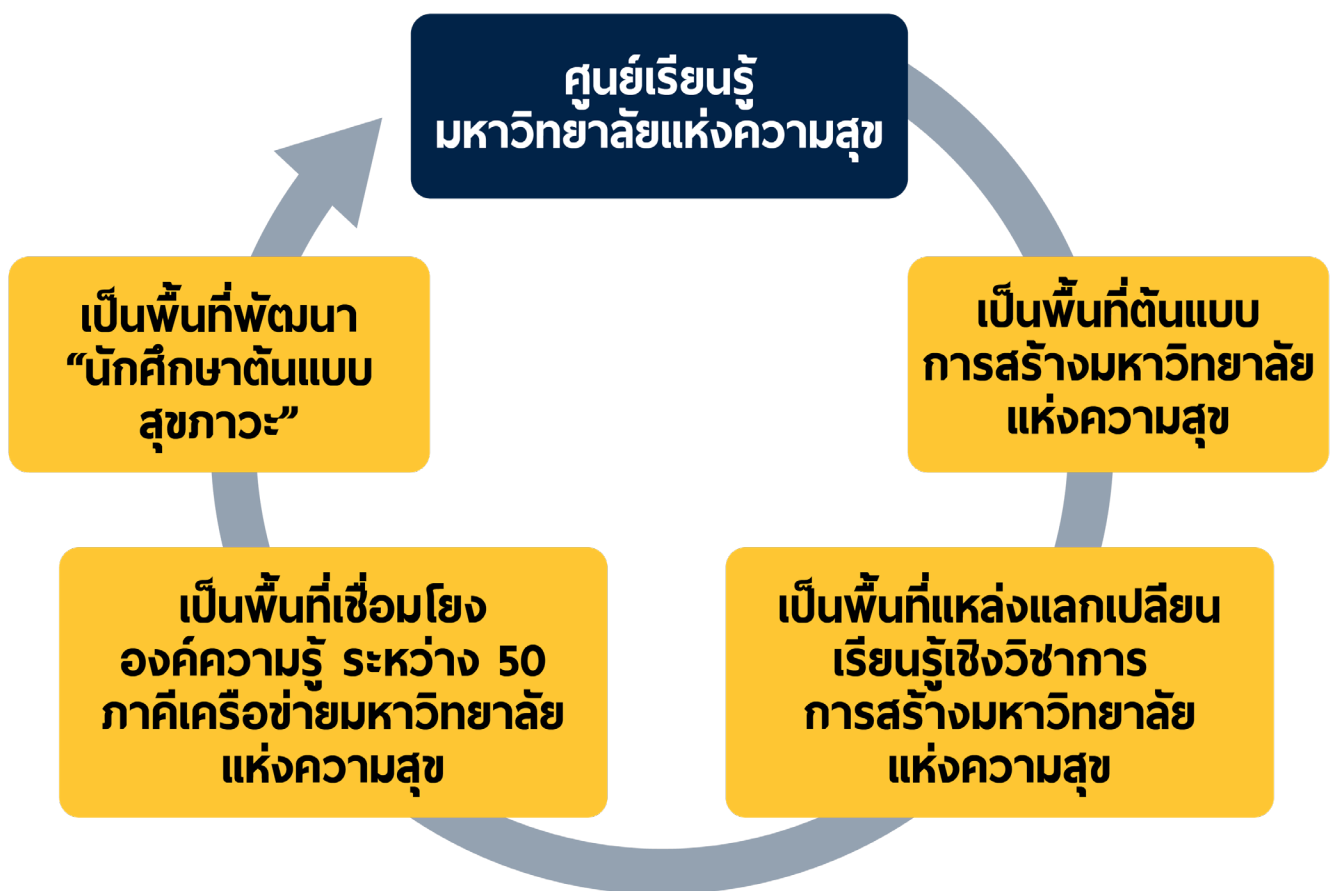
กรอบแนวคิด ระบบปัญญาวิเคราะห์ มหาวิทยาลัยแห่งความสุข สู่องค์กรสุขภาวะ

## 6. กระบวนการดำเนินงาน

6.1 แผนงานที่ 1 สํารวจบุคลากร และนักศึกษา ผ่านระบบออนไลน์ (Online - Based) และแบบกระดาษ (Paper-Based) โดยเนื้อหาในแบบสํารวจทั้ง 2 ชุด จําแนกเป็น 2 ส่วน ได้แก่ ส่วนที่ 1: ข้อมูลทั่วไป และส่วนที่ 2: ข้อมูลชุดวัด คุณภาพชีวิต ความสุข ความผูกพัน และสมดุลแห่งชีวิต 11 มิติ ดังนี้ มิติที่ 1 สุขภาพกายดี (Happy Body) มิติที่ 2 พ่อนคลายดี (Happy Relax) มิติที่ 3 น้ำใจดี (Happy Heart) มิติที่ 4 จิตวิญญาณดี (Happy Soul) มิติที่ 5 ครอบครัวดี (Happy Family) มิติที่ 6 สังคมดี (Happy Society) มิติที่ 7 ใฝ่รู้ดี (Happy Brain) มิติที่ 8 สุขภาพเงินดี (Happy Money) มิติที่ 9 การงานดี (Happy Work-life) มิติที่ 10 ความผูกพันองค์กร (Engagement) และมิติที่ 11 สมดุลระหว่างชีวิตกับการทำงาน (Work-Life Balance) โดยกำหนดขนาดตัวอย่างที่ตอบแบบสํารวจสมบูรณ์อย่างน้อยร้อยละ 30 ของจำนวนบุคลากร และนักศึกษาขององค์กร เพื่อสามารถเป็นตัวแทนในการนำเสนอผลความสุขภาพรวมองค์กร และนำมาวิเคราะห์ประมวลผลโปรแกรมคอมพิวเตอร์ทางสถิติ SPSS และโปรแกรมคอมพิวเตอร์ Excel วิเคราะห์ข้อมูล สถิติเชิงพรรณนา (Descriptive Statistic) และสถิติเชิงวิเคราะห์ (Analytical Statistic) อิงการวิเคราะห์ข้อมูล (สถิติเชิงพรรณนา) ได้แก่ ความถี่ ร้อยละ ค่าเฉลี่ย เป็นต้น



**6.2 แผนงานที่ 2 สร้างศูนย์เรียนรู้ มหาวิทยาลัยแห่งความสุข** คัดเลือก ภาควิชาหรือฝ่าย มหาวิทยาลัยแห่งความสุข จำนวน 5 มหาวิทยาลัย ที่มีความพร้อมทั้งด้านนโยบาย โดยได้รับความเห็นชอบ และให้ความร่วมมือจากอธิการบดี หรือผู้แทน หรือเป็นภาควิชาหรือฝ่ายมหาวิทยาลัยแห่งความสุขที่ดำเนินการ “มหาวิทยาลัยแห่งความสุข” ร่วมกันกับโครงการฯ อย่างต่อเนื่อง ตั้งแต่ปี 2557 เป็นต้นมา หรือมีผลสำเร็จ การเป็นมหาวิทยาลัยแห่งความสุขต้นแบบ เป็นที่ประจักษ์ อาทิ ได้รับทุนสนับสนุนจาก สสส. หรือ องค์กรอื่น ๆ ในการเป็นพื้นที่ต้นแบบการสร้าง มหาวิทยาลัยแห่งความสุข แล่งแลกเปลี่ยนเรียนรู้เชิงวิชาการ การสร้างมหาวิทยาลัยแห่งความสุข เชื่อมโยง องค์กรความรู้ ระหว่าง 50 ภาควิชาหรือฝ่ายมหาวิทยาลัยแห่งความสุข ก่อให้เกิดการพัฒนา “นักศึกษาต้นแบบสุขภาวะ” และนำไปสู่การเป็นแหล่งขยายผลการสร้างเสริมศักยภาพบุคคลากรในการเสริมสร้างสุขภาวะบุคคลและองค์กร



**6.3 แผนงานที่ 3 สร้างเสริมขีดความสามารถ สร้างนักสร้างสุขมืออาชีพประจำภูมิภาค และสร้างนักสร้างสุของค์กร** ดำเนินการฝึกอบรมเชิงปฏิบัติการ หลักสูตร “การบริหารจัดการองค์ความรู้สู่ความสุขในการทำงาน: Routine to Happiness (R2H)” เป็นแนวคิดและมุมมองที่เน้นการพัฒนามากกว่าการวิจัยแบบเคร่งครัด แนวคิด R2H พัฒนามาจากแนวคิดของ Routine to Research (R2R) เป็นแนวคิดที่นำเอาระเบียบวิธีวิจัย (Research Methodology) ที่ถูกหลักวิชาการเข้ามาเป็นตัวเชื่อมกับการพัฒนาการสร้างสุข ทำให้ผลลัพธ์ของการพัฒนานั้น มีหลักการและความน่าเชื่อถือและได้รับการยอมรับสูงจากทั้งผู้บริหารและบุคลากรในองค์กร

### สร้างนักสร้างสุของค์กร

- จัดการความรู้ความเข้าใจแนวคิดการพัฒนาการบริหารจัดการองค์ความรู้สู่ความสุขในการทำงาน
- สร้างนักสร้างสุของค์กรที่มีศักยภาพและความเข้มแข็งในการทำกิจกรรมสร้างสรรค์ความสุขของบุคลากรและองค์กร
- พัฒนาแผนปฏิบัติการสร้างเสริมมหาวิทยาลัยแห่งความสุขสู่องค์กรสุขภาวะ

ระยะเวลาที่ใช้ 1 - 2 วัน

จัดอบรมให้กับภาคีเครือข่ายมหาวิทยาลัยแห่งความสุขที่ร้องขอเข้ามา ทั้งนี้ การจัดอบรมจะอยู่ภายในไม่เกิน 20 ครั้ง/ 20 ภาคีเครือข่าย (ภาคีเครือข่าย ละ 1 ครั้ง)

### สร้างนักสร้างสุขมืออาชีพประจำภูมิภาค

- สร้างทีมวิทยากรสร้างสุขมืออาชีพ (ใน 12 ภาคีเครือข่าย) สามารถชี้กับ 20 ภาคีเครือข่ายการสร้างนักสร้างสุของค์กร)
- มีศักยภาพเป็นเลิศในการวางแผนการอบรม เทคนิคการถ่ายทอดความรู้อย่างชัดเจนและตรงประเด็น
- พัฒนาบุคลิกภาพให้น่าเชื่อถือ เพื่อให้บรรลุวัตถุประสงค์อย่างมีประสิทธิภาพ

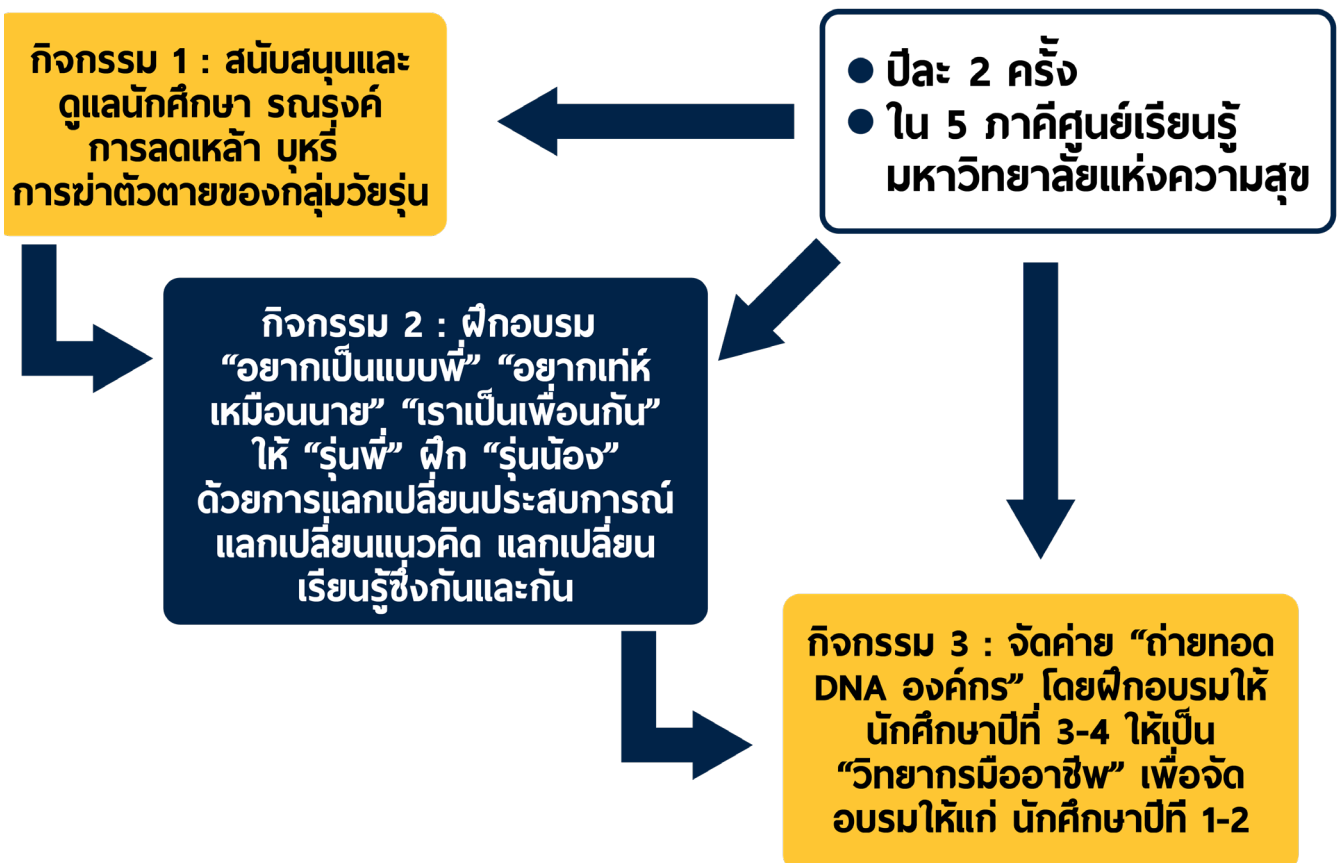
จัดทั้งหมด 12 ครั้ง ในเวลาครั้งละ ระหว่าง 1 - 2 วัน

จะมีการเชิญผู้เชี่ยวชาญมืออาชีพมาเป็นวิทยากร และรูปแบบการฝึกอบรม จะมีทั้งการอบรมแบบเข้าชั้นเรียนกับแบบออนไลน์ตามความจำเป็นและเหมาะสม





6.4 แผนงานที่ 4 พัฒนาโมเดล “สร้างสุขภาวะกลุ่มนักศึกษา” รณรงค์การลดเหล้า บุหรี่ และการฆ่าตัวตาย “จัดค่ายถ่ายทอด DNA” ใน 5 ภาควิชาเครือข่ายมหาวิทยาลัยแห่งความสุข เพื่อจัดการความรู้และถอดบทเรียน “การสร้างสุขภาวะองค์กรกลุ่มนักศึกษา” โดยจะมีการเก็บข้อมูลจาก นักศึกษา ผู้บริหารระดับนโยบาย คณาจารย์หรือบุคลากรที่ดูแลกิจกรรมนักศึกษา หรือ บุคลากรอื่น ๆ ที่เกี่ยวข้อง เพื่อนำผลทั้งหมด มาพัฒนาเป็นโมเดล “การสร้างสุขภาวะองค์กรกลุ่มนักศึกษา”



## 6.5 แผนงานที่ 5 พัฒนามาตรฐานกลางการประกันคุณภาพของ 5 ภาควิชาศูนย์เรียนรู้มหาวิทยาลัย แห่งความสุข ประกอบด้วย 3 กิจกรรม ได้แก่

### กิจกรรม 1

คณะวิจัยพิจารณาข้อคำถามจากเครื่องมือ HAPPINOMETER ที่เกี่ยวข้องกับ การประเมินความสามารถ ความสุข ความผูกพันองค์กร ใน 50 ภาควิชาเครือข่ายมหาวิทยาลัยแห่งความสุข

จัดประชุมคณะกรรมการกำกับทิศ เพื่อได้ข้อชี้แนะนำมาเป็นมาตรฐานกลางการประเมินสนับสนุน เกณฑ์คุณภาพการศึกษาเพื่อการดำเนินการที่เป็นเลิศ (Education Criteria for Performance Excellence: EdPEX)

### กิจกรรม 2

คณะวิจัย โดยอธิการบดีมหาวิทยาลัยมหิดล จัดตั้งคณะกรรมการกำกับทิศ การพัฒนามาตรฐานกลางการประเมินตนเองของ 5 ภาควิชาศูนย์เรียนรู้มหาวิทยาลัยแห่งความสุข



### กิจกรรม 3

จัดประชุม คณะกรรมการกำกับทิศ การพัฒนามาตรฐานกลางการประกันคุณภาพของภาควิชาเครือข่ายมหาวิทยาลัยแห่งความสุข ปีละ 2 ครั้ง





ลำดับ	คณะกรรมการกำกับทิศ*	จำนวน
1	ปลัดกระทรวงการอุดมศึกษา วิทยาศาสตร์ วิจัยและนวัตกรรมกระทรวงอุดมศึกษา	1
2	เลขาธิการ สำนักงานปลัดกระทรวงการอุดมศึกษา วิทยาศาสตร์ วิจัยและนวัตกรรม	1
3	อธิการบดีมหาวิทยาลัยมหิดล	1
4-7	อธิการบดีจาก 4 ภาควิชาศูนย์เรียนรู้มหาวิทยาลัยแห่งความสุข	4
8	ผู้อำนวยการสำนักสนับสนุนสุขภาวะองค์กร	1
9	หัวหน้าโครงการ	1
10	หัวหน้าภาควิชาศูนย์เรียนรู้มหาวิทยาลัยมหิดล	1
11-15	ผู้บริหารจากองค์กรภาคเอกชน และ ภาคอื่น ๆ	5
	<b>รวม</b>	<b>15</b>

\* อาจมีการปรับเปลี่ยนตามความจำเป็นและเหมาะสม ระหว่างดำเนินการ

บทบาทของคณะกรรมการชุดนี้ ชี้แนะและสนับสนุนตัวชี้วัดในมิติของชุดเครื่องมือ HAPPINOMETER ที่เกี่ยวข้องกับ การประเมินความสามารถ ความสุข ความผูกพันองค์กร ใน 50 ภาควิชาหรือข่าย มหาวิทยาลัยแห่งความสุข ให้สามารถใช้เป็น เกณฑ์มาตรฐานสนับสนุนการประเมินตามเกณฑ์ คุณภาพการศึกษาเพื่อการดำเนินการที่เป็นเลิศ (Education Criteria for Performance Excellence: EdPEX) ของ สำนักงานคณะกรรมการการอุดมศึกษา (สกอ.) กระทรวงอุดมศึกษา และเพื่อต่อยอด เป็นข้อตกลงความร่วมมือ นโยบายการพัฒนามาตรฐานกลางการประกันคุณภาพของภาควิชาหรือข่าย มหาวิทยาลัยแห่งความสุข ร่วมไปกับเกณฑ์คุณภาพการศึกษาเพื่อการดำเนินการที่เป็นเลิศ Education Criteria for Performance Excellence (EdPEX)

**6.6 แผนงานที่ 6 ติดตามประเมินผล** ประกอบด้วย การประชุมประจำเดือนคณะทำงานโครงการฯ ประชุมคณะกรรมการชี้ทิศทางโครงการฯ ประชุมภาคีขับเคลื่อนมหาวิทยาลัยแห่งความสุข และประชุมนักบริหารจัดการความสุขและนักจัดการความสุข รวมถึงติดตามประเมินกิจกรรมด้วยกรอบการติดตามประเมินแบบตรรกะ (Logic Model)

**6.7 แผนงานที่ 7 เผยแพร่ประชาสัมพันธ์** ประกอบด้วย การประชุมเวทีแลกเปลี่ยนเรียนรู้ และจัดนิทรรศกาล มหาวิทยาลัยแห่งความสุข จำนวน 2 เพื่อเป็นเวทีของการแก้ปัญหา ระดมสมอง เพื่อได้แนวคิดที่หลากหลายจากภาคีเครือข่ายมหาวิทยาลัยแห่งความสุข สร้างเสริมมหาวิทยาลัยแห่งความสุขสู่องค์กรสุขภาวะอย่างยั่งยืน สร้างความร่วมมือ และการประสานงานระหว่างภาคีเครือข่ายมหาวิทยาลัยแห่งความสุข และขับเคลื่อนให้มหาวิทยาลัยแห่งความสุขบรรลุเป้าหมายสู่องค์กรสุขภาวะอย่างยั่งยืน



## 7. เครื่องมือที่ใช้ในการสำรวจ

### ชุดเครื่องมือสร้างสุขแบบครบวงจร HAPPINOMETER : "Happiness Package"

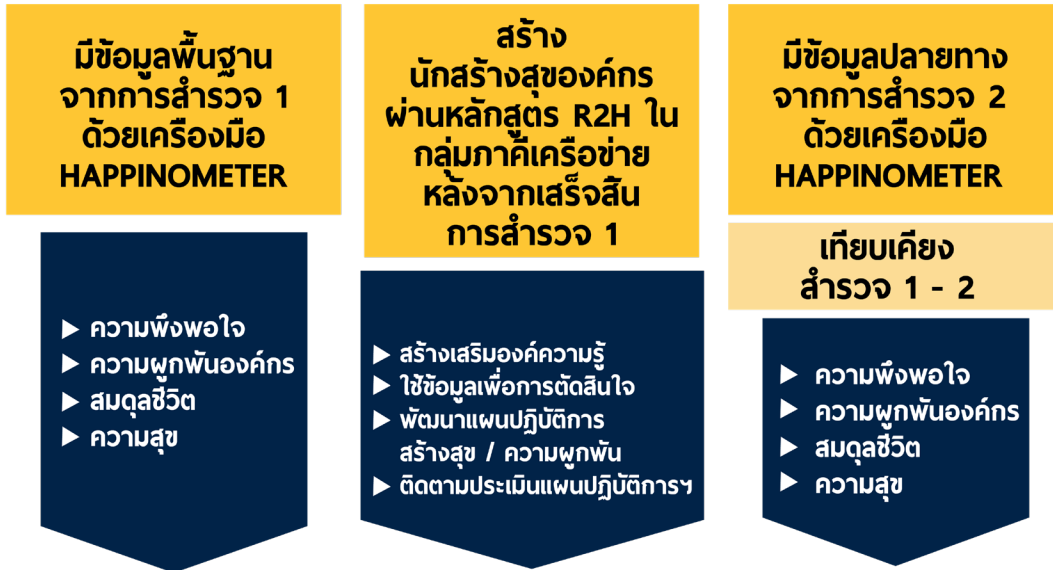


### การอบรมเชิงปฏิบัติการ เรื่อง

# Routine to Happiness : R2H

"การบริหารจัดการองค์ความรู้สู่ความสุขในการทำงาน"





**แผนปฏิบัติการสร้างเสริมมหาวิทยาลัยแห่งความสุข (Happy University Action Plan)**

เป้าประสงค์ (วิสัยทัศน์องค์กร).....

วัตถุประสงค์ (ยุทธศาสตร์องค์กร) .....

วัตถุประสงค์ย่อย (ตัวชี้วัดย่อยของยุทธศาสตร์) .....

เป้าหมายของแผนปฏิบัติการ.....

เป้าหมายของกิจกรรม .....

กลุ่มเป้าหมาย .....

ผู้รับผิดชอบ.....

ตารางการติดตามประเมินแผนปฏิบัติการ							
สถานการณ์ปัญหา	กระบวนการ/กิจกรรม	สถานที่	งบประมาณ	ระยะเวลา	ผลที่ได้รับจากกิจกรรม/แผนปฏิบัติการ (ผลผลิต)	ผลสำเร็จระดับมิติตอบวัตถุประสงค์ ยุทธศาสตร์ (ผลลัพธ์ระยะสั้น)	ผลสำเร็จระดับภาพรวมตอบเป้าประสงค์ (ผลลัพธ์ระยะยาว)
Input		Process		Output	Outcome		
				ระยะสั้น	ระยะกลาง	ระยะยาว	

## บทบาทของมหาวิทยาลัยมหิดล

เป็นมหาวิทยาลัยเจ้าภาพหลักมี 50 ภาควิชา  
เครื่องข่ายมหาวิทยาลัยแห่งความสุขเป็น  
เจ้าภาพร่วมในการดำเนินการสร้างเสริม  
กลไกความเข้มแข็งมหาวิทยาลัย  
แห่งความสุขสู่องค์กรสุขภาวะที่ยั่งยืน  
**โดย**อธิการบดีมหาวิทยาลัยมหิดลเป็น  
**ผู้ลงนามใน MOU** ร่วมกับอธิการบดี  
ของ 49 ภาควิชาเครื่องข่ายมหาวิทยาลัย  
แห่งความสุข

เป็นมหาวิทยาลัยเจ้าภาพหลัก ของ 5 ภาควิชา  
ศูนย์เรียนรู้มหาวิทยาลัยแห่งความสุข  
**โดย** อธิการบดีมหาวิทยาลัยมหิดลเป็น  
**ประธานความร่วมมือ**ในการจัดกิจกรรม  
ที่เกี่ยวข้อง

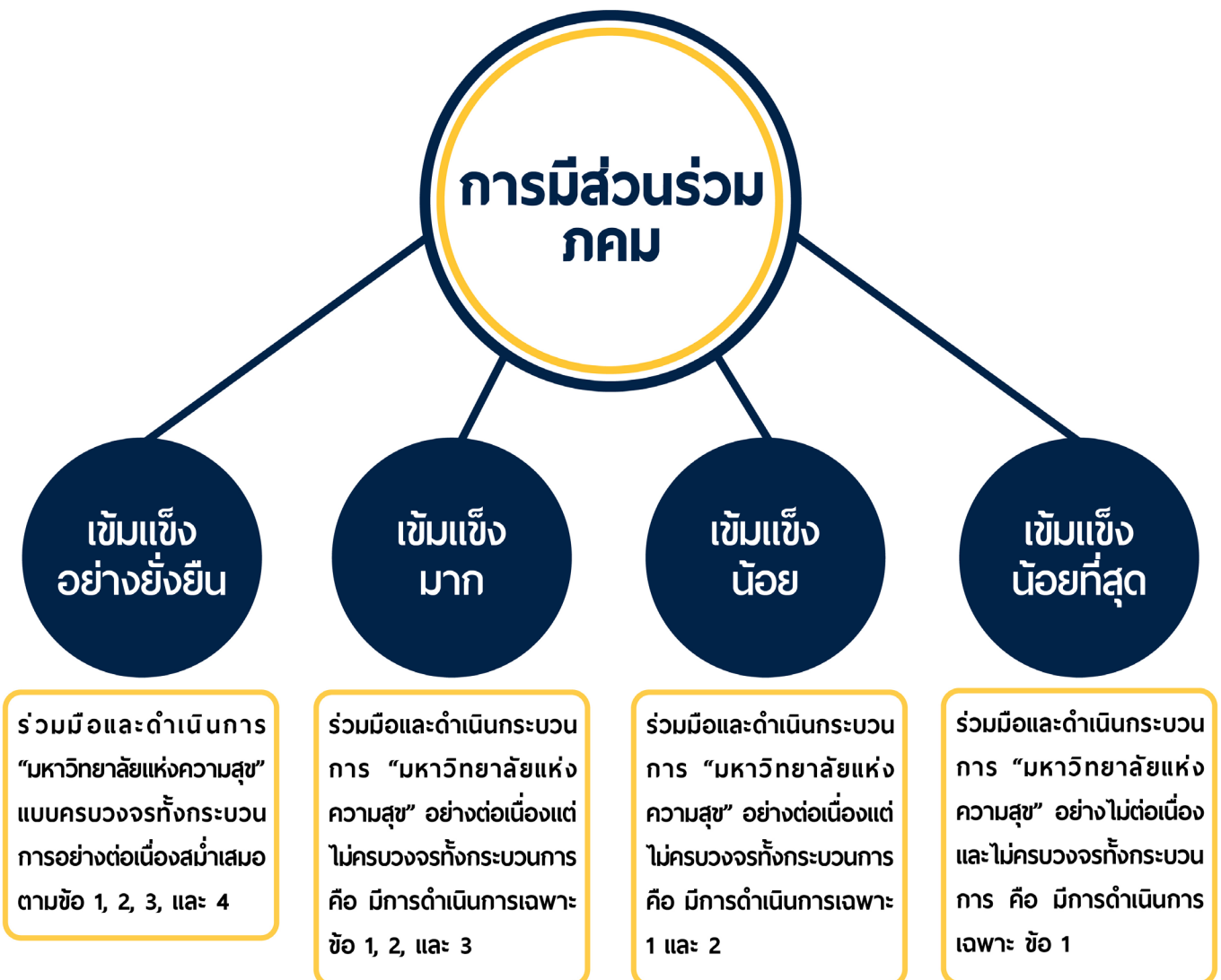
เป็นมหาวิทยาลัยเจ้าภาพหลัก การสร้าง  
เสริมสุขภาวะนักศึกษา ใน 5 ภาควิชา  
เครื่องข่ายมหาวิทยาลัยแห่งความสุข  
**โดย** อธิการบดีมหาวิทยาลัยมหิดล  
**เป็นประธานความร่วมมือ**ในการจัด  
กิจกรรมที่เกี่ยวข้อง และมีรองอธิการบดี  
ฝ่ายกิจการนักศึกษา คณบดีบัณฑิต  
วิทยาลัย หรือผู้แทน ของ 5 ภาควิชา  
เครื่องข่ายมหาวิทยาลัยแห่งความสุข  
ร่วมดำเนินกิจกรรมสร้างเสริมสุขภาวะ  
นักศึกษา

เป็นมหาวิทยาลัยเจ้าภาพหลัก  
การพัฒนาเกณฑ์มาตรฐานกลางการ  
ประกันคุณภาพ สนับสนุนเกณฑ์คุณภาพ  
การศึกษาเพื่อการดำเนินการที่เป็นเลิศ  
(Education Criteria for Performance  
Excellence : EdPEX) **โดย** อธิการบดี  
มหาวิทยาลัยมหิดลดำเนินการ**จัดตั้งและ**  
**เชิญประชุม**คณะกรรมการกำกับทิศทาง  
การพัฒนามาตรฐานกลางการประเมิน  
ตนเองสนับสนุนเกณฑ์คุณภาพการศึกษา  
เพื่อการดำเนินการที่เป็นเลิศ

## บทบาทการมีส่วนร่วมของ ภาคม



## ความเข้มแข็งของภาคีเครือข่ายมหาวิทยาลัยแห่งความสุข (ภคม)



### ▶ เกณฑ์ความเข้มแข็ง

1. ลงนามใน MOU และ/หรือ มีการกำหนดเป็นนโยบาย/ วิสัยทัศน์/ ค่านิยม/ ยุทธศาสตร์/พันธกิจ ของมหาวิทยาลัย
2. มีการสำรวจมหาวิทยาลัยแห่งความสุข ครั้งที่ 1 (Based-line data)
3. มีการอบรมหลักสูตรและจัดทำแผนปฏิบัติการสร้างสุข รวมถึงนำไปดำเนินการอย่างเป็นรูปธรรมตามขั้นตอน
  - (1) มีนักสร้างสุของค์กร
  - (2) มีการแต่งตั้งคณะทำงาน
  - (3) มีการประชาสัมพันธ์
  - (4) มีงบประมาณบุคลากรมาสนับสนุน
  - (5) มีการติดตามผลสำเร็จของแผน
4. มีการสำรวจมหาวิทยาลัยแห่งความสุข ครั้งที่ 2 (Ended-line data) หลังจากดำเนินการตามข้อ (3) เพื่อนำผลไปเทียบเคียงกับการสำรวจครั้งที่ 1



มหาวิทยาลัยมหิดล  
สถาบันวิจัยประชากรและสังคม



**โครงการ การสนับสนุนระบบปัญญาวิเทศ เพื่อสร้างเสริมมหาวิทยาลัยแห่งความสุข  
สู่องค์กรสุขภาวะที่ยั่งยืน สถาบันวิจัยประชากรและสังคม มหาวิทยาลัยมหิดล**

ตำบลศาลายา อำเภอพุทธมณฑล จังหวัดนครปฐม 73170

เบอร์โทรศัพท์ 02-441-0201-4

หมายเลขต่อ / นายบูรเทพ ไซครนานุกูล ต่อ 530 / นางสาวปรีญา พลอยระย้า ต่อ 538 / นายมรุตพัชร นามขาน ต่อ 426

✉ [happyuniversity.th@gmail.com](mailto:happyuniversity.th@gmail.com)

📺 YouTube Channel : HAPPINOMETER MAHIDOL

📘 [happyuniversity](https://www.facebook.com/happyuniversity)

🌐 <http://www.ipsr.mahidol.ac.th>